

Патентование изобретений

Описание процедуры патентования в России и за рубежом, способы, условия, критерии.

[Презентация Сервиса интеллектуальной Собственности Prilan](#)

www.prilan.ru



Патентование изобретения

Содержание:

1. Что такое патент на изобретение?
2. Условия получения патента на изобретение
3. Как подать заявку на получение патента на изобретение?
4. Процедура патентования изобретения в России
5. Экспертиза в Патентном ведомстве РФ
6. Способы международного патентования
7. Патентование изобретений через региональные системы
8. Патентование изобретений через систему РСТ
9. Процедура патентования через систему РСТ
10. Национальное патентование за рубежом
11. Правила передачи, продажи патента на изобретение



Что такое патент на изобретение?

Патент на изобретение — документ выданный государством с указанием даты приоритета, подтверждающий закреплённое законом временное исключительное право патентообладателя, а также личные неимущественные права авторов, на результат интеллектуальной деятельности.

Патент на изобретение, определяет права патентообладателей, устанавливает монополию на использование результатов своей интеллектуальной деятельности, которые, могут передаваться другими лицами лишь с разрешения первых.

Патент на изобретение, выдаётся на 20 лет (с правом продления на 5 лет на некоторые виды объектов, такие как лекарственные препараты, пестициды и агрохимикаты)



Условия получения патента на изобретение

Патентом на изобретения защищают технологии, составы, устройства, лекарственные препараты и т.д



Условия, при которых возможно получение патента на изобретение:

- Мировая новизна
- Промышленная применимость
- Изобретательский уровень

Не подлежат патентованию в качестве изобретения:

- Идеи бизнеса, не связанные с техническим решением (например, идея магазина «всё по одной цене» и т.д.)
- Теории
- Научные открытия (однако, есть варианты защиты способов их применения)
- Математические методы
- Правила
- Обучающие программы
- Социальные и маркетинговые методики

Условия получения патента на изобретение



Патент на изобретение

можно получить при условии поданной заявки в установленном законом порядке в подтверждение его прав на изобретение.

Патент выдаётся по результатам положительного прохождения экспертизы в Патентном ведомстве.

Комплектность заявки на изобретение:

- Заявление о выдаче патента на изобретение;
- Описание изобретения;
- Формула изобретения;
- Чертежи поясняющие сущность изобретения;
- Реферат.

Условия получения патента на изобретение

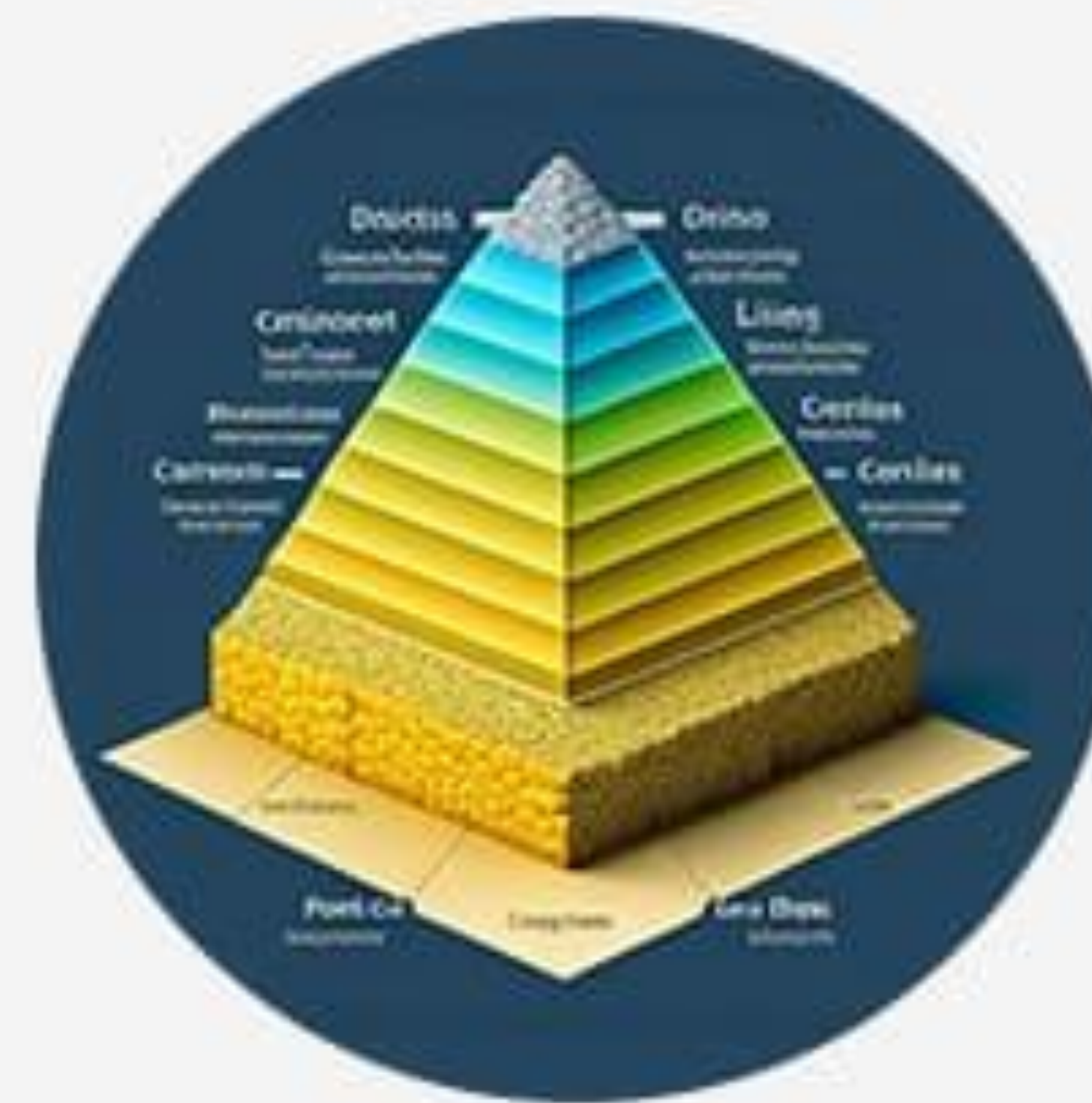
Что можно запатентовать в качестве изобретения



Устройство
в целом



Устройство
в виде детали



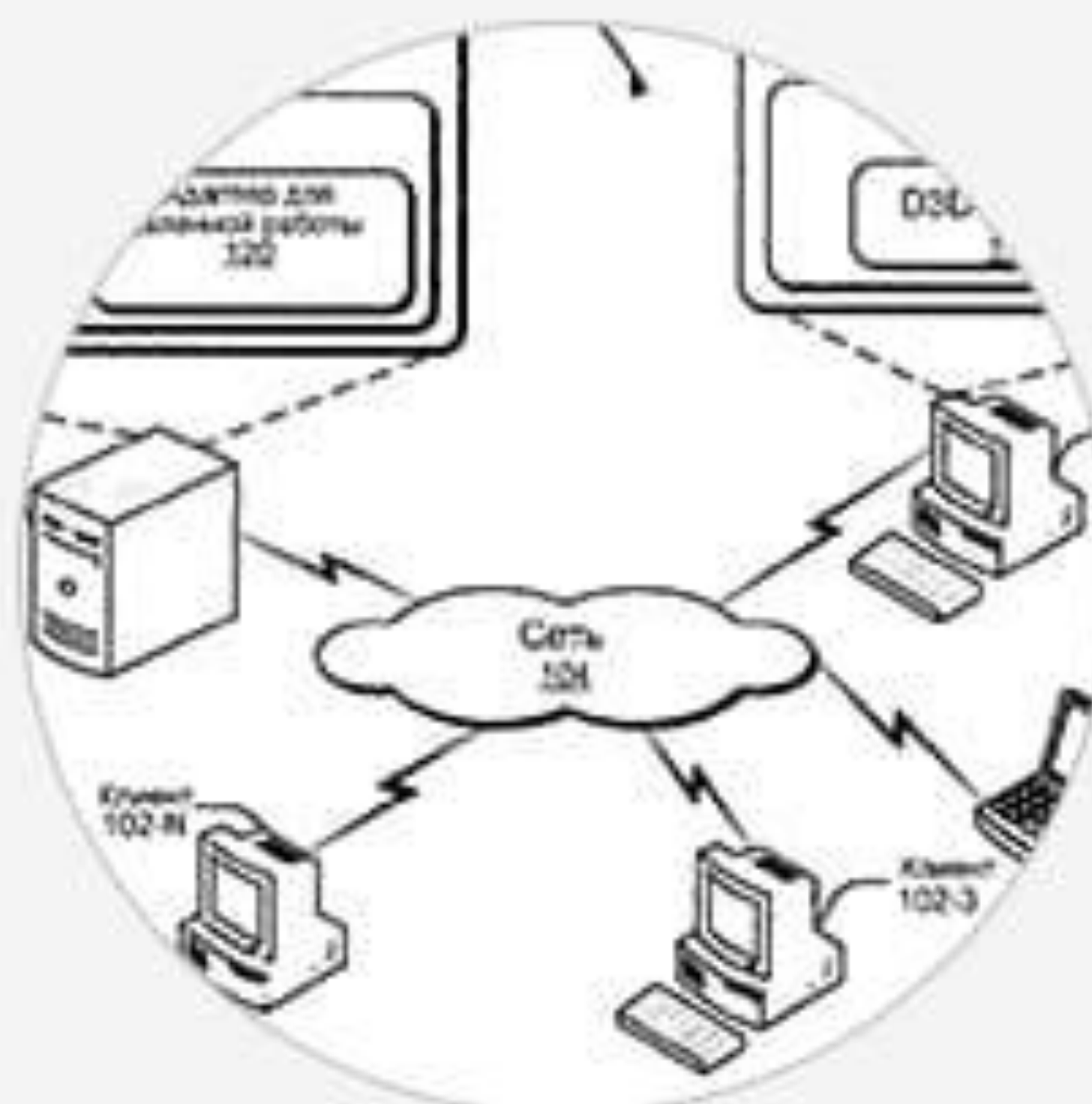
Состав,
композиция, смесь



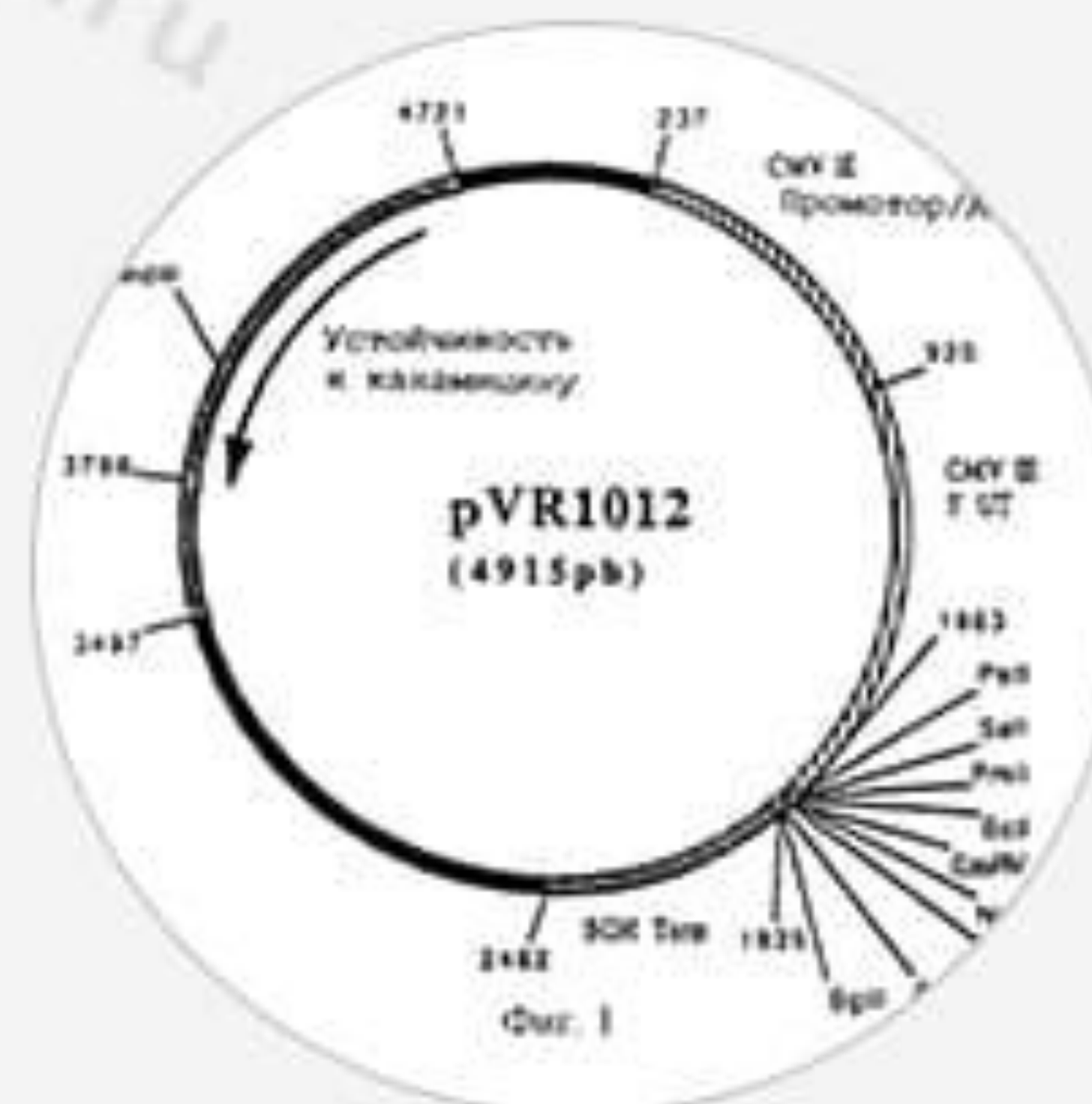
Технологический
процесс



Программно-аппаратный
комплекс



Архитектура
программы

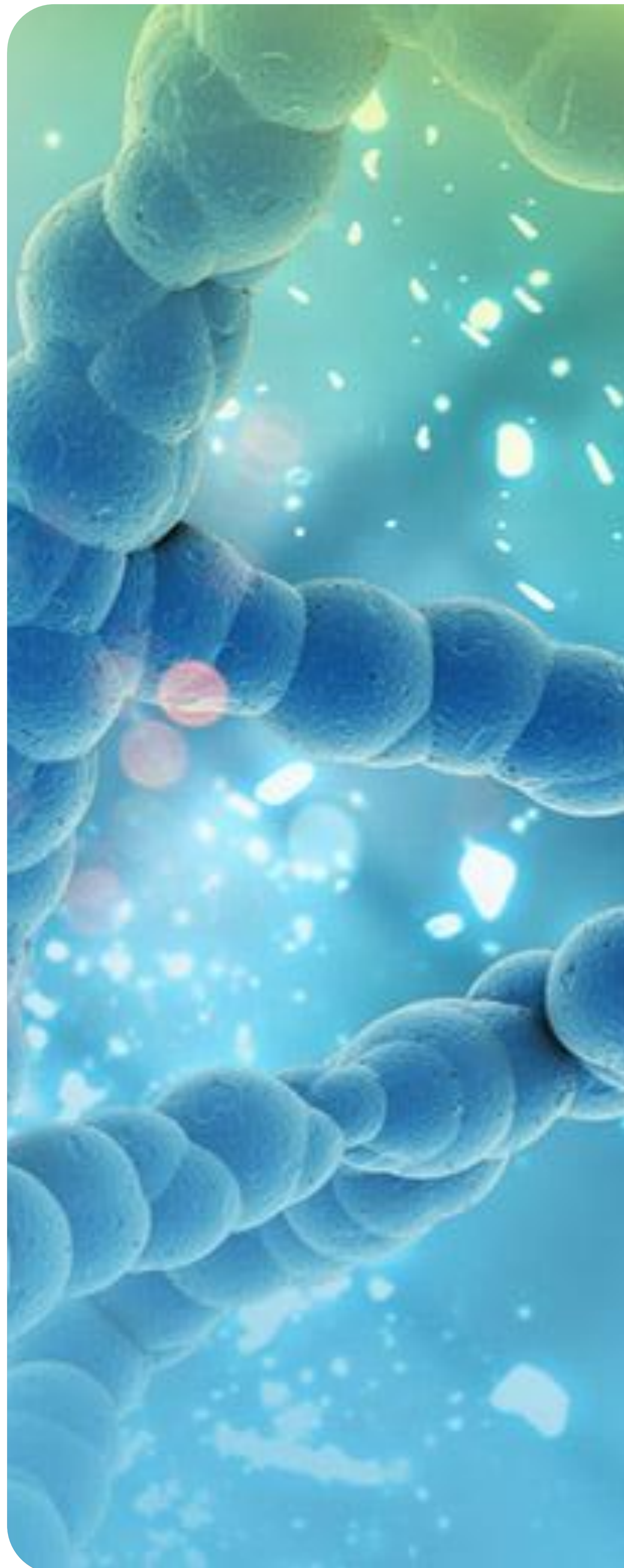


Формула
лекарственного препарата



Способ
лечения

Условия получения патента на изобретение



Объекты не подлежащие патентованию

- способы клонирования человека и его клона;
- способы модификации генетической целостности;
- клетки зародышевой линии человека;
- использование человеческих эмбрионов в промышленных и коммерческих целях;
- результаты интеллектуальной деятельности, противоречащих общественным интересам, принципам гуманности и морали;
- открытия;
- научные теории и математические методы;
- решения, касающиеся только внешнего вида изделий и направленных на удовлетворение эстетических потребностей;
- правила и методы игр, интеллектуальной или хозяйственной деятельности;
- программы для ЭВМ;
- топологии интегральных микросхем;
- решения, заключающиеся только в представлении информации;
- сорта растений, породы животных и биологические способы их получения, за исключением микробиологических способов и полученных такими способами продуктов;

Как подать заявку на получение патента на изобретение?

Подать заявку на выдачу патента на изобретение можно:

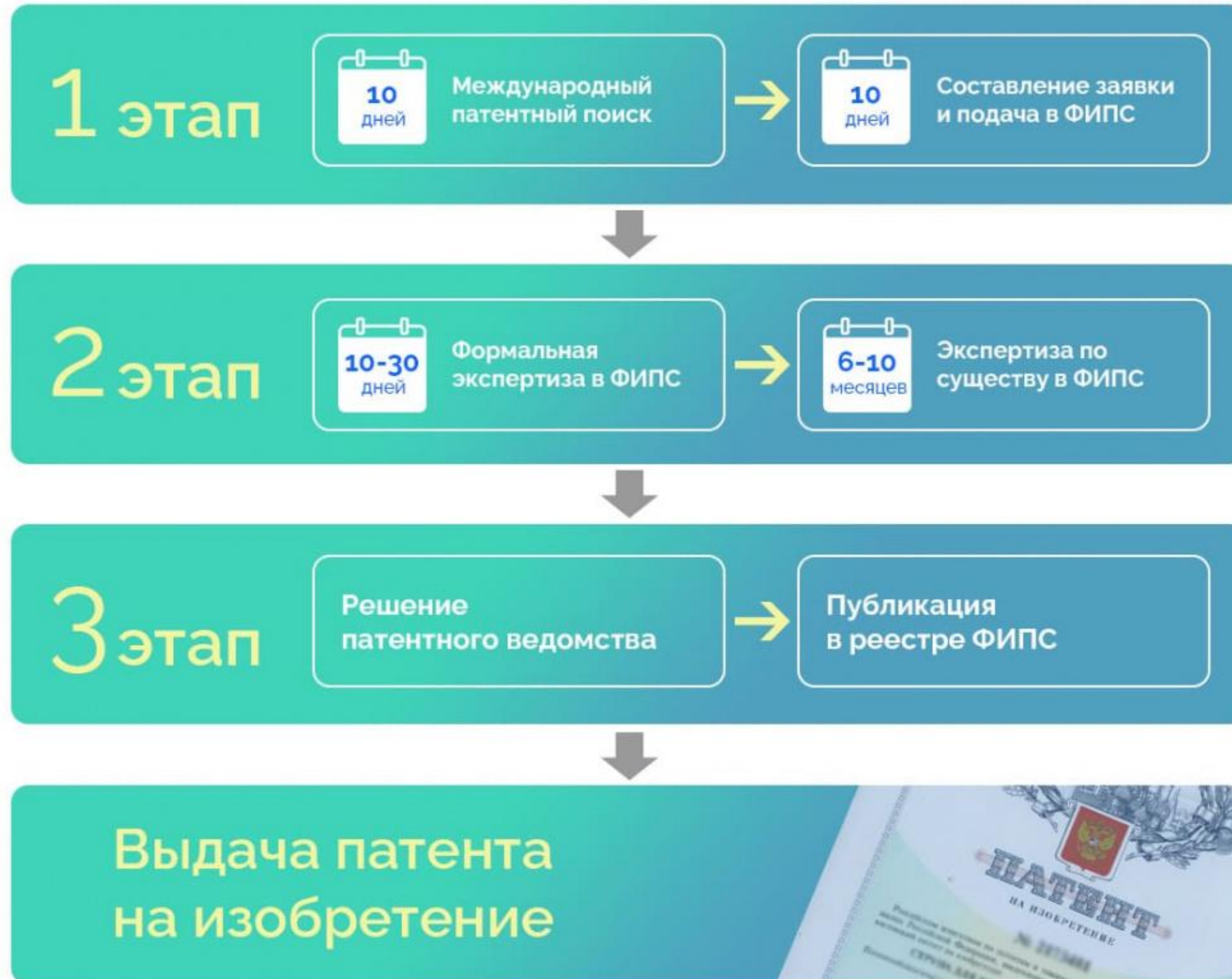
1. Через [сайт Роспатента \(ФИПС\)](#)
2. Личным обращением в Роспатент (ФИПС) по адресу:
г. Москва, Метро Киевская, Бережковская наб., д. 30, корп. 1;
3. По почте на адрес в ФИПС
г. Москва, Бережковская наб., д. 30, корп. 1, индекс - 125993;
4. Через [сайт Госуслуг](#)

[Калькулятор услуг и пошлин](#) *





Процедура патентования изобретения



Процедура патентования изобретения в РФ

- Срок регистрации патента на изобретения, составляет 8-22 месяца
- Заявка на получение патента, проходит два этапа экспертиз (Формальная экспертиза, Экспертиза по существу)
- Патент на изобретение, будет действовать при условии поддержания его в силе, начиная с третьего года действия

Стоимость услуг и пошлин?

[Калькулятор услуг и пошлин](#) *

[Услуга патентования изобретений](#) *

Экспертиза изобретения в Патентном ведомстве РФ

Формальная экспертиза проводит проверку:



- уплаты пошлины;
- наличие документов для выдачи патента;
- на предмет требований единства изобретения;
- правильности классификации изобретения;
- правильности испрашивания приоритета.

Экспертиза по существу:



- проверка соблюдения требования единства изобретения;
- проверка достаточности раскрытия сущности изобретения;
- проведение информационного поиска для определения уровня техники;
- проверка промышленной применимости, новизны и изобретательского уровня;
- вынесение решения по результатам.

Способы международного патентования изобретений

01

Получение патента через региональные патентные ведомства

Региональное патентование, предусматривает получение одного патента с распространением действия на одно или несколько государств входящее в межгосударственное соглашение

02

Национальное патентование через подачу международной заявки РСТ

Система международного патентования РСТ (Patent Cooperation Treaty) облегчает процесс получения патента в 153 государствах, используя единую процедуру путём подачи одной заявки.

03

Получение патента через национальное патентное ведомство каждого государства

Прямое обращение в патентное ведомство зарубежного государства ускоряет процесс защиты прав на изобретение в интересующей стране, в том случае, если нет законодательных ограничений в стране резидента.

Патентование изобретений через региональные системы



Евразийское патентное ведомство

Евразийская патентная система была создана Евразийской экономической комиссией (ЕЭК) и включает в себя РФ, Азербайджан, Киргизию, Армению, Беларусь, Казахстан, Таджикистана, Туркменистан.



Европейское патентное ведомство

Европейская региональная система была создана в 1973 году Конвенцией о предоставлении европейских патентов. С тех пор количество стран-участников выросло до 38, включая все страны ЕС. Кроме того, система охватывает не только европейские страны, но и другие страны, такие как Турция, Хорватия и Норвегия.



Африканское патентное ведомство

Африканская региональная система патентования изобретения управляется Африканской организацией интеллектуальной собственности (ОАИС), которая была создана в 1979 году. ОАИС включает в себя 17 африканских стран, которые подписали Протокол ОАИС.

Патентование изобретений через систему РСТ



РСТ - ЭТО?

Заявка РСТ (Договор о патентной кооперации) подаётся путём прямой подачи через национальное или международное патентное ведомство



ВОЗМОЖНОСТИ?

По истечении 18-и месяцев можно перейти в национальную фазу (то есть ПОЛУЧИТЬ ПАТЕНТ в одной из стран списка РСТ – 158 государств) НА ЛЬГОТНЫХ УСЛОВИЯХ



КОГДА?

Подать заявку можно в течение 12-и месяцев с даты приоритета указанной в первичной национальной заявке



КАКИЕ СРОКИ?

Перейти к национальному патентованию можно в течение 18-32 месяцев с даты приоритета (даты подачи заявки)

[Услуга международного патентования](#) *

Процедура патентования через систему РСТ



Процедура международного патентования изобретения



Национальное патентование за рубежом



КОГДА?

Подать заявку можно в течение 12-и месяцев с даты приоритета по первичной национальной заявке (даты подачи заявки) в РФ



ЦЕНА?

Средняя стоимость патентования в каждой (одной) зарубежной стране – 2-5 тысячи евро (в зависимости от страны, с учётом стоимости пошлин, услуг и перевода)



КАКИЕ СТРАНЫ?

Подача заявки предусмотрена в во все патентные ведомства любого государства



КАКИЕ СРОКИ?

8-72 месяцев, в зависимости от страны

[Услуга международного патентования](#) *

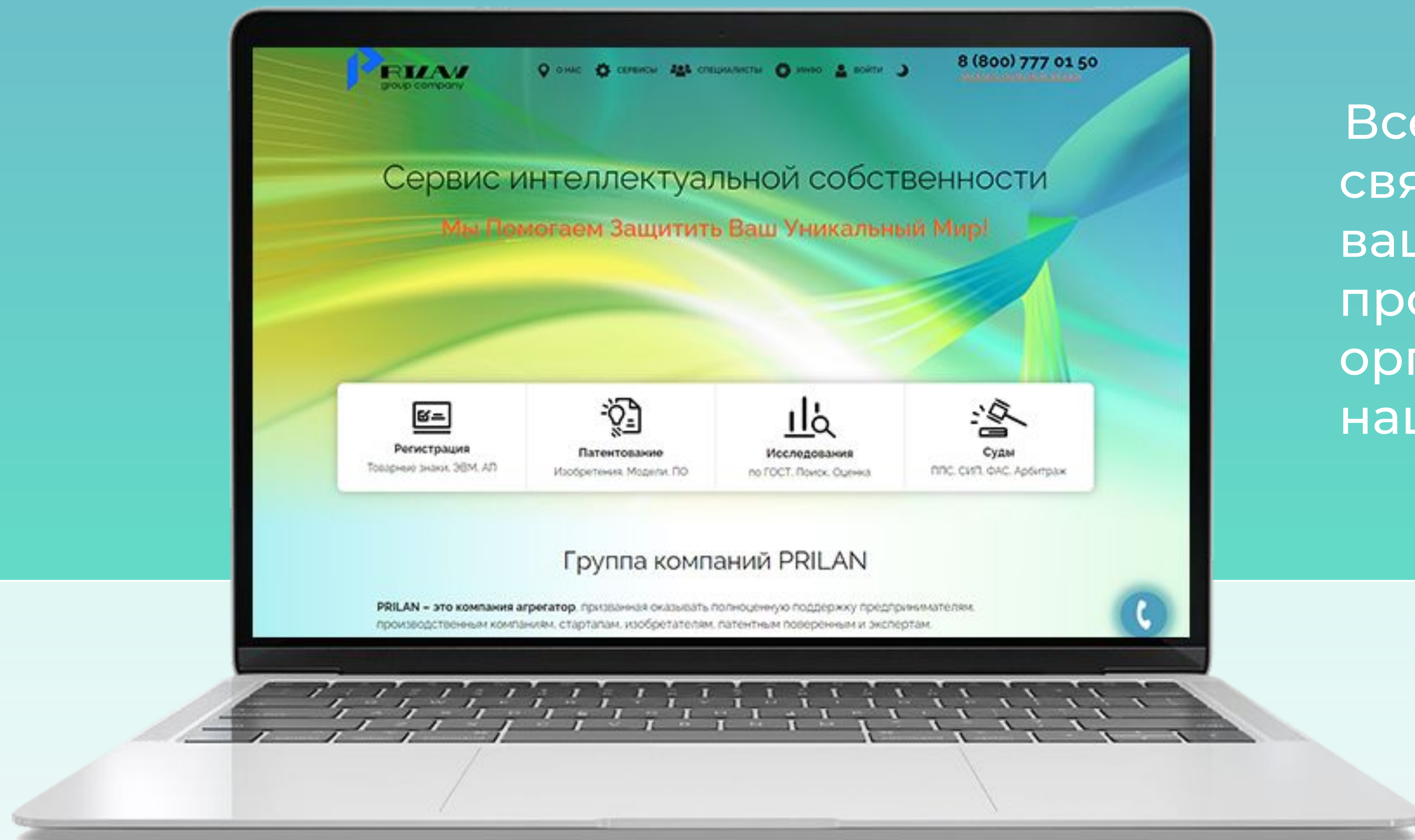
Правила передачи, продажи патента на изобретение

- В РФ права на патент на изобретение, возможно передать частично или полностью, при условии заключенного лицензионного/отчуждения договора и прошедшего процедуру регистрации в Патентном ведомстве
- Средний срок регистрации договора составляет 2-3 месяца
- В процессе регистрации проверяются основные требования согласно ГК. В случае не соответствия направляется запрос, с указаниями внесения исправлений

Патентным ведомством предусмотрена возможность регистрации более поздней датой, чем заключен сам договор, однако такие сроки должны быть разумными (в среднем, допускается не более чем шесть месяцев до момента подачи договора на регистрацию)

В отличие от многих государств, в РФ регистрация лицензионного договора или договора отчуждения имеет обязательный характер.

Во многих государствах мира частичный или полный переход прав на патент на изобретения не предусматривает обязательной процедуры регистрации договора в патентном ведомстве, а имеет рекомендательный характер



Все из перечисленных выше действий, связанных с предоставлением защиты вашим интеллектуальным активам профессионально и в срок, готовы организовать и провести сотрудники нашей компании

С полным спектром предоставляемых нашей компанией услуг можно ознакомиться у нас на сайте www.prilan.ru